

 DigiFram
بيثة العمل الرقمي



الملف الشخصي



شركة "بيئة العمل الرقمي" هي شركة خدمية تقدم الاستشارات والحلول الإدارية لتطوير أداء منشآت الأعمال ووظائفها المختلفة، وذلك من خلال تحليل عملياتها وأنشطتها (سلاسل القيمة)، تقييمها، رصد عيوبها ونقاط ضعفها، وتقديم الحلول العملية الفعالة لزيادة فعاليتها وكفاءة أدائها.

رؤية الشركة



أن تصبح "بيئة العمل الرقمي" الشريك المفضل والموثوق
لمنشآت الأعمال لتطوير أدائها ورفع تنافسيتها .

توفير الحلول الإدارية الفعالة لمنشآت الأعمال وفق أفضل
الممارسات .

رسالة الشركة



القيم

- توفير أفضل خدمة للعملاء .
- الريادة .
- الإبداع .
- العمل بروح الفريق الواحد .
- الإلتزام بأعلى معايير الجودة .





لِمَ شركة بيئة العمل الرقمي؟

لأننا في "بيئة العمل الرقمي" ندرك جيدا حجم ونوع التحديات التي تواجهها منشآت الأعمال -الصغيرة والمتوسطة منها-، كما ندرك أن إجراء التحسين والتطوير وفق أفضل الممارسات الإدارية هو الحل الأمثل، لتمكينها من التغلب على تلك التحديات وتحقيق النجاح والنمو .

لِمَ شركة بيئة العمل الرقمي؟

لأننا نعمل في "بيئة العمل الرقمي" على توفير حلول متكاملة لمنشآت الأعمال، تتضمن سلسلة من المهارات والمعارف والمنهجيات الإدارية السليمة لوظائف الأعمال المختلفة، مقدمة على شكل استشارات و/أو فرق عمل مساندة .





لِمَ شركة بيئة العمل الرقمي؟

و/أو أنظمة رقمية، تعمل معا على تنظيم وظائف المنشآت وتطوير أدائها وتحقيق تكاملها لتعمل بفعالية وكفاءة .

لأننا في "بيئة العمل الرقمي" نقدم حلولنا استنادا الى أفضل الممارسات، بما يضمن تحقيق أهداف المنشأة في خلق بيئة عمل داخلية منظمة، وأداء متكامل بين وظائف الأعمال المختلفة، يطور بدوره أداء المنشأة ككل وتنافسيتها وقدرتها على الاستمرارية والتوسع .

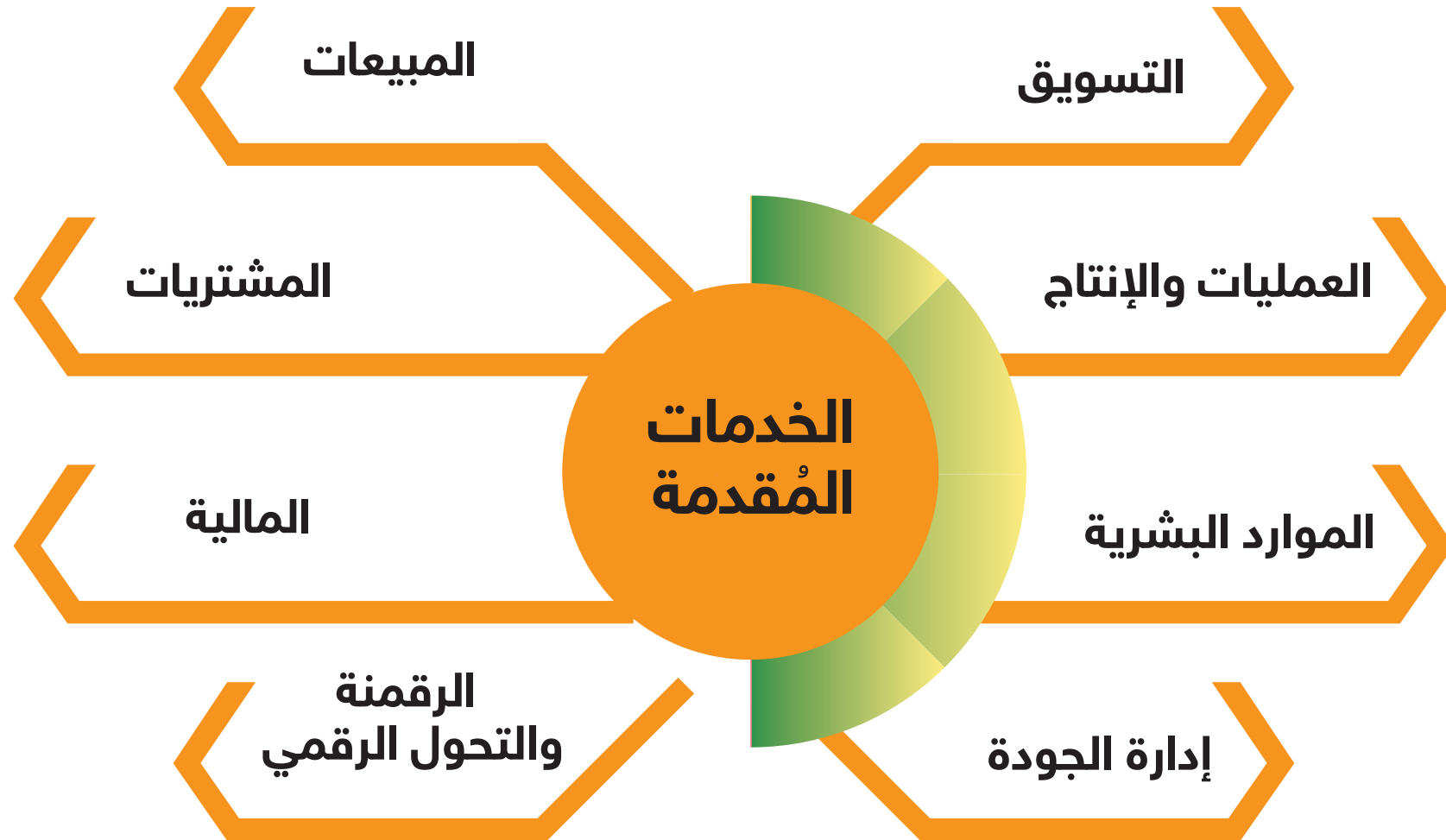
لِمَ شركة بيئة العمل الرقمي؟

لأننا في "بيئة العمل الرقمي" نمتلك فريقا متميزا يتمتع باحترافية عالية، وفكر تنظيمي متقدم، وخبرات طويلة ومتنوعة في وظائف الأعمال المختلفة، مع قيمة مضافة تتمثل في المعرفة التقنية بالرقمنة والتحول الرقمي وتطبيقاته في منشآت الأعمال .

لأننا في "بيئة العمل الرقمي" نقدم حلولاً قابلة للتطبيق، تخلق قيمة حقيقية للمنشآت، وتتناسب مع إمكانياتها المالية واحتياجاتها وواقعها، وذلك بالتعاون والعمل مع طاقمها بروح الفريق، للتأكد من إحداث التغيير المطلوب وظهور نتائجه، ومن ثم بناء علاقة تعاون طويلة الأمد وتقديم الدعم اللازم في أي وقت إن تطلب الأمر .

الخدمات المُقدمة

توفر "بيئة العمل الرقمي" حلولها لوظائف الأعمال التالية :





يلعب التسويق دورا أساسيا في نجاح منشآت الأعمال، فهو يعكس صورة المنشأة ويمثلها! يمهد لتحقيق المبيعات، ويعمل على زيادة الحصة السوقية .
يستحيل نجاح المنشأة دون تسويق ناجح !

تقدم "بيئة العمل الرقمي" الحلول التسويقية المتنوعة لمنشآت الأعمال،
لمساعدتها في أداء المهام والأنشطة التسويقية، وجذب المزيد من العملاء
وتحقيق عوائد استثمار أكبر من التسويق .

تتمتع إدارة المبيعات بأهمية كبيرة في منشآت الأعمال، وذلك لدورها في تحقيق الإيرادات وتغطية النفقات وجني الأرباح .

تقدم "بيئة العمل الرقمي" حولا متخصصة لأنشطة إدارة المبيعات، لتمكينها من الاطلاع بدورها، ورفد المنشأة بالإيرادات اللازمة للاستمرارية والنمو .





العمليات والإنتاج

من المعروف أن نجاح منشآت الأعمال يعتمد بشكل رئيسي على نجاح عملياتها الإنتاجية (لتوفير المنتج أو الخدمة)! فهي المسؤولة عن خلق القيمة الحقيقية للعملاء .

 DigiFram
بيئة العمل الرقمي

تقدم "بيئة العمل الرقمي" حولا متخصصة لأنشطة إدارة العمليات والإنتاج، لتشكل ميزة تنافسية مستدامة للمنشأة، من خلال تنفيذ مهامها بكفاءة وفعالية .



تلعب المشتريات دورا استراتيجيا هاما في زيادة ربحية منشآت الأعمال، وذلك من خلال توفير المواد اللازمة لاستمرارية وانتظام العملية الإنتاجية وانتقاء أفضل مصادر التوريد بأفضل الأسعار .

تقدم "بيئة العمل الرقمي" حولا فعالة لإدارة المشتريات للقيام بأنشطتها ومهامها المختلفة، وذلك ضمن معايير النجاح الخمسة في توفير المواد بالجودة والكمية المطلوبة، في الوقت والمكان المحددين، وبأفضل سعر ممكن .



الموارد البشرية



لتنجح المنشأة في سوق العمل، عليها أولاً أن تنجح في بناء بيئة عملها الداخلية، وعماد تلك البيئة هو الموارد البشرية !

تقدم "بيئة العمل الرقمي" حلولاً فعالة لبناء وتطوير الموارد البشرية في منشآت الأعمال، لتقوم بتنفيذ الوظائف المختلفة وتحقيق التكامل فيما بينها، لتوفير المنتجات وخلق القيمة التي تتميز بها المنشأة !



دور المالية في منشآت الاعمال حاضر في كل التفاصيل، فلكل قرار أو نشاط أثر مالي يوازيه! من هنا يبرز أهمية دورها في كافة أنشطة منشآت الأعمال ووظائفها المختلفة .

تقدم "بيئة العمل الرقمي" حلولا فعالة من شأنها ضبط الأداء المالي، لضمان انتظام أنشطة المنشأة واستقرارها، وتوظيف مواردها على النحو الأمثل الذي يحافظ على استمراريته وتمكين مساعيها نحو النمو والتوسع .

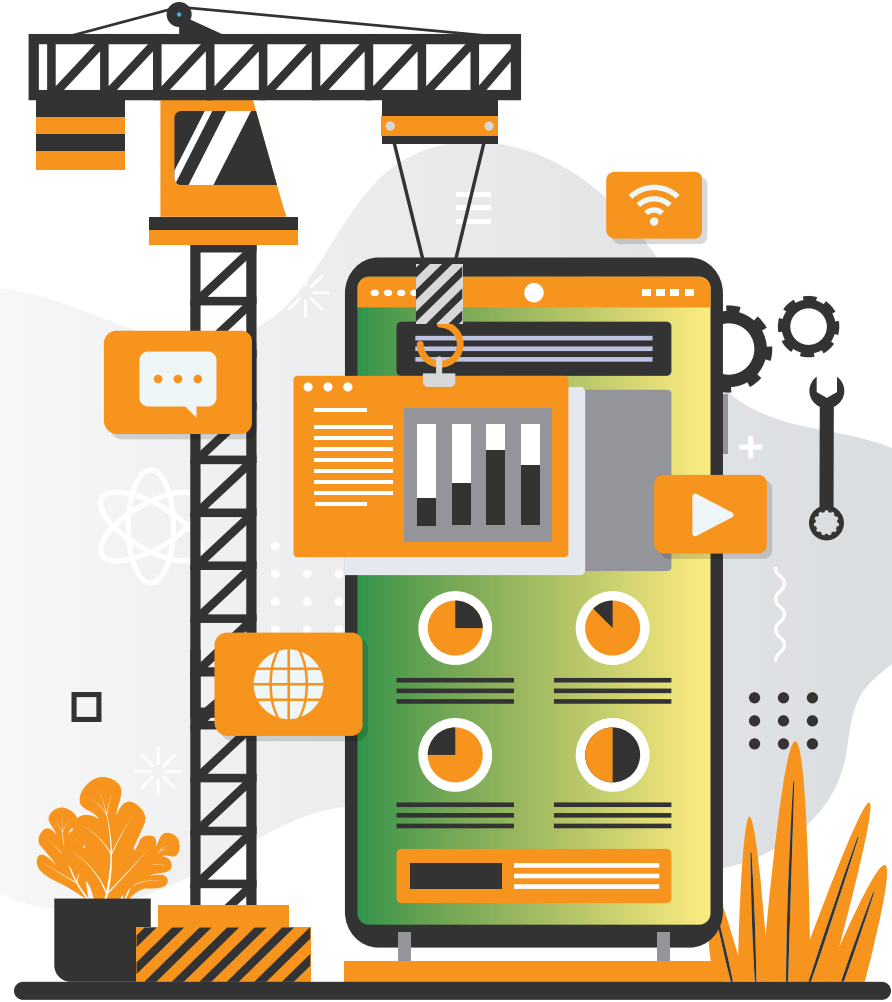


تعتبر القدرة على تلبية متطلبات العملاء المعيار الأساسي لنجاح منشآت الأعمال، وهي جوهر عمل إدارة الجودة، التي تقوم بمتابعة وظائف المنشأة وأنشطتها للتأكد من تطبيق معايير الجودة على كل من العمليات والإجراءات .

(ضمان الجودة) والمنتجات (ضبط الجودة)، وتعمل على تطويرها وتكاملها باستمرار، لتؤدي بالمحصلة إلى تلبية متطلبات العملاء والاحتفاظ بهم .

يوما تلو الآخر تتزايد أهمية الرقمنة، ويتزايد التحول الرقمي في أنشطة ووظائف منشآت الأعمال، لما يوفره ذلك التحول من قيم مضافة تتمثل في زيادة الإنتاجية وتقليل التكاليف التشغيلية، فضلا عن الإدارة الفعالة للبيانات وتوظيفها في دعم أنظمة اتخاذ القرارات .

تقدم "بيئة العمل الرقمي" خدمات الرقمنة والتحول الرقمي لمنشآت الأعمال، وذلك من خلال حلول متخصصة تستند الى دراسة مفصلة لاحتياجاتها، وبما يكفل لها الاستفادة القصوى والتوظيف الأمثل لذلك التحول .





- أجواء
- دقيقة
- شريم سويت
- تقهوى
- أوتو هوليك
- كيف فيب
- أزهار أصالة
- باتلات

DigiFram

بيئة العمل الرقمي

للاتصال بنا

نرحب بتواصلكم واستفساراتكم معنا عبر
القنوات التالية : رقم الموبايل والواتساب

00962790430018

البريد الإلكتروني

✉ Info@digifram.com

🌐 www.digifram.com

